

ตอนที่ 5๗ กันสุนัขกัด

๗1
อย่าแหง
สุนัขไม่โหด



๗2
อย่าเหยียบ

หาง หัว ตัว ขา หรือ
ทำให้อึดใจตกใจ



๗3
อย่าแยก

สุนัขที่กำลังกัดกัน
ด้วยมือเปล่า



๗4

อย่าหยิบ

จานข้าวหรือตะลื่อที่ย้ายอาหาร
ขณะสุนัขกำลังกินอาหาร



๗5

อย่ายุ่ง

หรือเข้าไปใกล้สุนัขที่ไม่รู้จัก
หรือไม่มีเจ้าของ



เมื่อถูกสุนัขรื้อแฉก กัด ข่วน ต้องทำดังนี้

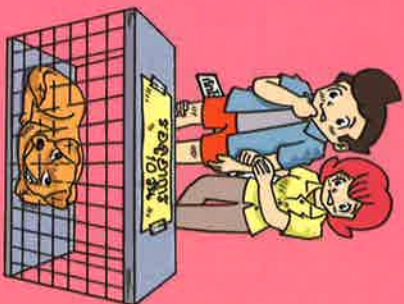


1



ล้างแผลให้สะอาด
ด้วยน้ำและสบู่หลายๆ ครั้ง
ให้ถึงก้นแผล
ล้างสบู่ออกให้หมด
เช็ดแผลให้แห้ง
ใส่ยารักษาแผลสด

2



จุดจำสัตว์ที่กัดใครได้เพื่อ
สืบหาเจ้าของ/
กักหมา-แมว
ไว้ดูอาการ 10 วัน
สอบถามประวัติ
การฉีดวัคซีนป้องกัน
โรคพิษสุนัขบ้า

3



ไปหาหมอหรือ
เจ้าหน้าที่สาธารณสุข
เพื่อรับการป้องกันที่ถูกต้อง

สุนัขกัด ต้องล้างแผล ใส่ยา กักหมา
นานพอ ฉีดวัคซีนป้องกันครบชุด



โรคพิษสุนัขบ้า



ป้องกันและหลีกเลี่ยง สดความเสียหาย
จากการถูกสุนัขกัด

“ป้องกันไทยถูกสุนัขกัด ไม่ต่ำกว่า 1 ล้านคน”

3 ใ้ ป้องกันโรคพิษสุนัขบ้า :

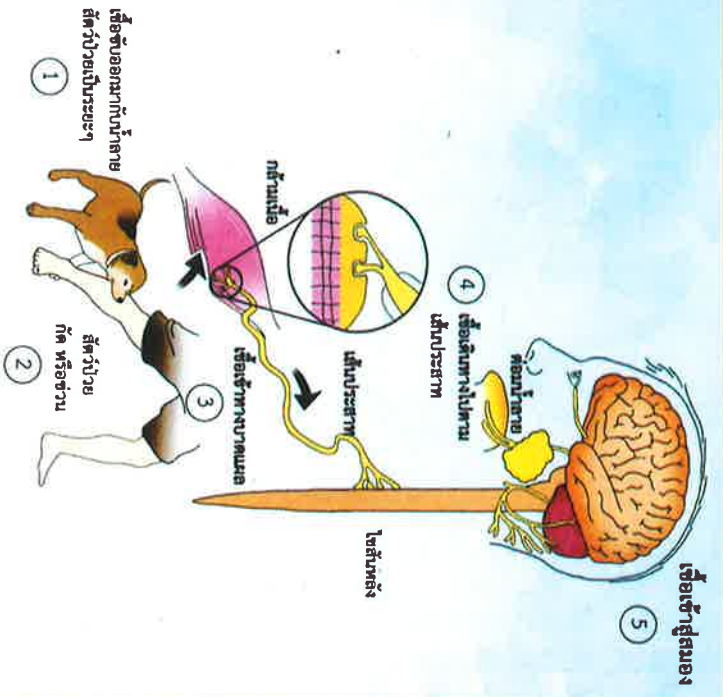
- ใ้ความรู้
- ใ้วัคซีน
- ใ้หมอบไทยปลอดภัยจากพิษสุนัขบ้า





โรคพิษสุนัขบ้า หรือโรคกลัวน้ำ เกิดจากเชื้อไวรัสที่เป็นอันตรายร้ายแรงที่สุดด้วยนมทุกชนิด เช่น ชะนี กระรอก กระแต โดยพบมากที่สุดในสุนัข และรองลงมาคือแมว

การติดต่อ



คุณและสัตว์รับเชื้อโรคพิษสุนัขบ้าได้ เมื่อถูกสัตว์ที่เป็นโรคนี้กัดหรือข่วน โดยเชื้อจะอยู่ในน้ำลาย ถ้าเป็นสุนัขและแมว จะพบว่ามันมีอาการพิษสุนัขบ้า ออกมาทั้งน้ำลายตั้งแต่ก่อนแสดงอาการ 1-7 วัน

“โรคนี้ไปแก้ทางรักษาให้หายได้”

อาการที่พบในคน

ส่วนใหญ่ระยะฟักตัวของโรค ตั้งแต่ 3 สัปดาห์ - 6 เดือน แต่บางรายมีระยะฟักตัวสั้นมากไม่ถึงสัปดาห์ หรืออาจนานเกิน 1 ปี อาการเริ่มแรกคือ เบื่ออาหาร เจ็บคอ มีไข้ อ่อนเพลีย มีอาการคันบริเวณที่ถูกกัดแล้วลามไปส่วนอื่น กระสับกระส่าย กล้ามเนื้อสั่น ไข้สูง ไม่ชอบแสงสว่าง เพื่อเชื่อกลิ้นลำบาก โดยเฉพาะของเหลว กลืนน้ำ ปวดท้องน้อยและขา กล้ามเนื้อกระตุก นอนไม่หลับ หายใจไม่ออก เกร็ง อัมพาตหมดสติ และตายในที่สุด

อาการที่พบในสุนัข

ระยะฟักตัวของโรคหลังจากถูกกัดหรือข่วน จะอยู่ในช่วง 3 - 8 สัปดาห์ ไม่เกิน 6 เดือน และจะตายภายใน 10 วัน หลังจากแสดงอาการ ซึ่งมีทั้งแบบดุร้าย และแบบซึม โดยแบ่งเป็น 3 ระยะ

ระยะแรก

สุนัขจะมีอาการงัวเงียเปลี่ยนไปจากเดิม

ระยะตื่นไม่ตื่น

สุนัขเริ่มมีอาการทางประสาท กระวนกระวายตื่นตื่น หงุดหงิดไม่อยู่นิ่ง กัดแทะสิ่งของไม่เลือก ม่านตาขยายกว้าง

ระยะอัมพาต

สุนัขมีอาการทางหายใจ ตื้นถี่สีแดงคล้ำห้อยออกนอกปาก น้ำลายไหล ขยอเนออาหารคล้ายมีอะไรอยู่ในลำคอ ขาอ่อนเปลี้ย ทรงตัวไม่ได้

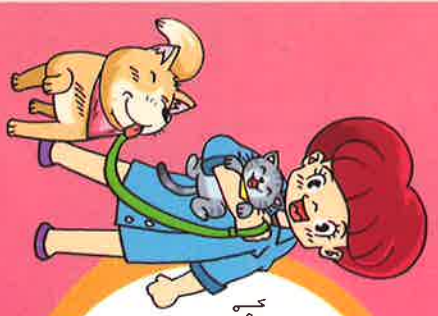
ล้มลง อัมพาตทั้งตัวอย่างรวดเร็วและตายในที่สุด



คำแนะนำ สำหรับคนเลี้ยงสุนัข



1 นำสุนัขไปฉีดวัคซีนป้องกันโรคพิษสุนัขบ้าทุกปี (ปีแรกควรฉีด 2 ครั้ง)



2 ไม่ปล่อยสุนัขไปพ่นพามในที่สาธารณะ ทุกครั้งที่น่าสุนัขออกนอกบ้าน ต้องอยู่ในสายจูง



3 ไม่นำสุนัขไปปล่อย และต้องคุมกำเนิด ไม่ให้มีสุนัขมากเกินไป



ความรู้ความเข้าใจจาก...
กองสาธารณสุขและสิ่งแวดล้อม
เทศบาลนครเชียงใหม่ อำเภอเมือง จังหวัดเชียงใหม่
โทร. 053-299189 ต่อ 40 หรือ 063-0799088
แหล่งข้อมูลจาก : สำนักโรคติดต่อทั่วไป กรมควบคุมโรคสาธารณสุข