

อัตราการจัดเก็บ ภาษีที่ดินและสิ่งปลูกสร้าง

เกษตรกรรม		บ้านพักอาศัย			อื่นๆ / ที่รกร้างว่างเปล่า		
อัตราที่ดิน 0.15%		อัตราที่ดิน 0.3%			อัตราที่ดิน 1.2%		
อัตราที่จัดเก็บ		อัตราที่จัดเก็บ			อัตราที่จัดเก็บ		
มูลค่า (ส.บ.)	อัตรา (%)	มูลค่า (ส.บ.)	บ้าน (บ้านหลังหลัก)	บ้าน + ที่ดิน (บ้านหลังหลัก)	บ้านหลังอื่น	มูลค่า (ส.บ.)	อัตรา (%)
0 - 75	0.01	0 - 10				0 - 50	0.3
0 - 100	0.03	10 - 50	ยกเว้นภาษี	ยกเว้นภาษี	0.02	50 - 200	0.04
100 - 500	0.05	50 - 75	0.02	0.03	0.02	200 - 1,000	0.05
500 - 1,000	0.07	75 - 100	0.03	0.05	0.03	1,000 - 5,000	0.06
1,000 ขึ้นไป	0.1	100 ขึ้นไป	0.05	0.05	0.05	5,000 ขึ้นไป	0.7
บุคคลธรรมดา		การภาษี			การภาษี		
ได้รับยกเว้น อปท. a- ไม่เกิน 50 ล้านบาท		มูลค่า (ส.บ.)	บ้านหลังหลัก (ยกเว้น 50 ล้านบาท)	บ้านหลังอื่นๆ	มูลค่า (ส.บ.)	ค่าภาษี (บ.)	
การภาษี (บุคคลธรรมดา)		50	0	10,000	50	150,000	
มูลค่า (ส.บ.)	ค่าภาษี (บ.)	100	20,000	30,000	100	350,000	
50	0	200	120,000	130,000	200	2,550,000	
100	5,000				1,000	4,750,000	
200	40,000						
		ที่รกร้างว่างเปล่า			ที่รกร้างว่างเปล่า		
		เพิ่มอัตรา 0.3% ทุก 3 ปี			เพิ่มอัตรา 0.3% ทุก 3 ปี		
		แต่อัตราภาษีรวมไม่เกิน 3 %			แต่อัตราภาษีรวมไม่เกิน 3 %		

บทกำหนดโทษ

- ผู้ใดขัดขวางการปฏิบัติหน้าที่ของพนักงานสำรวจ ตามมาตรา 28 หรือ มาตรา 29 หรือของผู้บริหารท้องถิ่นหรือเจ้าหน้าที่ซึ่งผู้บริหารท้องถิ่นมอบหมายตามมาตรา 63 (3) หรือ (4) ต้องระวางโทษจำคุกไม่เกินหกเดือน หรือปรับไม่เกินหนึ่งหมื่นบาท หรือทั้งจำทั้งปรับ
- ผู้ใดไม่ปฏิบัติตามหนังสือเรียกของผู้บริหารท้องถิ่นตามมาตรา 29 หรือ ของพนักงานประเมินตามมาตรา 45 หรือหนังสือเรียกหรือคำสั่งของ ผู้บริหารท้องถิ่นหรือเจ้าหน้าที่ซึ่งผู้บริหารท้องถิ่นมอบหมายตามมาตรา 63 (1) หรือ (2) ต้องระวางโทษปรับไม่เกินสองพันบาท
- ผู้ใดไม่แจ้งการเปลี่ยนแปลงการใช้ประโยชน์ที่ดินหรือสิ่งปลูกสร้างตามที่กำหนดไว้ในมาตรา 33 ต้องระวางโทษปรับไม่เกินหนึ่งหมื่นบาท
- ผู้ใดขัดขวางหรือไม่ปฏิบัติตามคำสั่งของผู้บริหารท้องถิ่นตามมาตรา 62 หรือทำลาย ย้ายไปเสีย ซ่อมแซม หรือโอนไป ให้แก่บุคคลอื่น ซึ่งทรัพย์สินที่ผู้บริหารท้องถิ่นมีคำสั่งให้ยึดหรืออายัด ต้องระวางโทษจำคุกไม่เกินหนึ่งปี หรือปรับไม่เกินสองหมื่นบาท หรือ ทั้งจำทั้งปรับ

- ผู้ใดไม่ปฏิบัติตามหนังสือเรียกของคณะกรรมการพิจารณาอุทธรณ์ การประเมินภาษีตามมาตรา 80 ต้องระวางโทษปรับไม่เกินสองพันบาท
- ผู้ใดแจ้งข้อความอันเป็นเท็จหรือพยานหลักฐานอันเป็นเท็จมา แสดงเพื่อหลีกเลี่ยงการเสียภาษี ต้องระวางโทษจำคุกไม่เกินสองปี หรือปรับไม่เกินสี่หมื่นบาท หรือทั้งจำทั้งปรับ
- ในกรณีที่ผู้กระทำความผิดเป็นนิติบุคคล ถ้าการกระทำความผิดของนิติบุคคลนั้นเกิดจากการสั่งการหรือการกระทำของกรรมการ หรือผู้จัดการ หรือบุคคลใดซึ่งรับผิดชอบในการดำเนินงานของนิติบุคคลนั้น หรือในกรณีที่บุคคลดังกล่าวมีหน้าที่ต้องสั่งการหรือกระทำการและ ละเว้น ไม่สั่งการหรือไม่กระทำการจนเป็นเหตุให้นิติบุคคลนั้นกระทำความผิด ผู้นั้นต้องรับโทษตามที่ บัญญัติไว้สำหรับความผิดนั้นๆ ด้วย
- ความผิดตามมาตรา 83 มาตรา 84 มาตรา 85 หรือมาตรา 87 ให้ผู้บริหารท้องถิ่นหรือผู้ซึ่งผู้บริหารท้องถิ่นมอบหมายมีอำนาจเปรียบเทียบได้เมื่อผู้กระทำผิดได้ชำระเงินค่าปรับตามจำนวนที่เปรียบเทียบ ภายในสามสิบวัน ให้ถือว่าดีเลิกันตามบทบัญญัติแห่งประมวลกฎหมายวิธีพิจารณาความอาญา ถ้าผู้กระทำผิดไม่ยินยอมตามที่เปรียบเทียบหรือเมื่อยินยอมแล้วไม่ชำระเงินค่าปรับภายในระยะเวลาที่กำหนด ให้ดำเนินคดีต่อไปเงินค่าปรับที่ได้จากการเปรียบเทียบตามพระราชบัญญัตินี้เกิดขึ้นในเขตองค์กรปกครองส่วนท้องถิ่นใด ให้ตกเป็นรายได้ขององค์กรปกครองส่วนท้องถิ่นนั้น

sanpong50180@gmail.com

053-299169



เทศบาลตำบลสันโป่ง ภาษีที่ดินและสิ่งปลูกสร้าง



ประกาศประชาสัมพันธ์ ภาษีที่ดินและสิ่งปลูกสร้าง ประจำปี 2567

กำหนดระยะเวลาใหม่

ประกาศแจ้งรายการที่ดิน : มกราคม 2567

ประกาศราคาประเมินทุนทรัพย์ : มีนาคม 2567

แจ้งการประเมินภาษี : เมษายน 2567

ชำระภาษี : มิถุนายน 2567

ผ่อนชำระภาษี : มิถุนายน - สิงหาคม 2567

ฐานภาษี : มูลค่าของที่ดินและสิ่งปลูกสร้าง (ราคาประเมินทุนทรัพย์)

เบี้ยปรับและเงินเพิ่ม

เบี้ยปรับ : 10% ของค่าภาษี มาชำระก่อนออกหนังสือแจ้งทวงถาม

20% ของค่าภาษี มาชำระภายในวันที่กำหนดไว้ในหนังสือ
ทวงถาม

40% ของค่าภาษี มาชำระเกินวันที่กำหนดไว้ในหนังสือ
ทวงถาม

เงินเพิ่ม : 1% ของค่าภาษี ต่อเดือนที่ค้างชำระ

**บทลงโทษ : เบี้ยปรับ, เงินเพิ่ม, อาศัยทรัพย์สินและขายทอดตลาด
ระงับการทำนิติกรรมที่ดิน**

ช่องทางชำระภาษีที่ดินและสิ่งปลูกสร้าง

- ชำระภาษี ณ เทศบาลตำบลสันโป่ง

- ชำระผ่านธนาคาร เช่น ใช้เอกสารแจ้งยอด

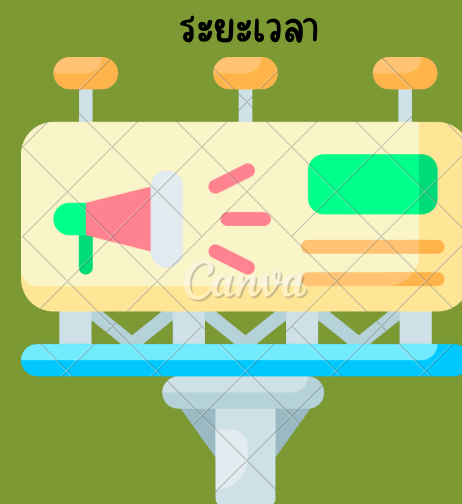
www.sanpong.go.th



อัตราภาษีป้าย (อัตราใหม่)

	บัญชีท้าย พ.ร.บ.	กฎกระทรวง (อ.5) พ.ศ. 2535	กฎกระทรวงกำหนดอัตราภาษีป้าย พ.ศ. 2563	
ประเภท 1 อักษรไทยล้วน	10	3	(ก) ข้อความเคลื่อนที่/เปลี่ยนได้ (ข) ข้อความไม่เคลื่อนที่/เปลี่ยนไม่ได้	10 5
ประเภท 2 อักษรไทยปนกับ ต่างประเทศ/ภาพ/ เครื่องหมายอื่น	100	20	(ก) ข้อความเคลื่อนที่/เปลี่ยนได้ (ข) ข้อความไม่เคลื่อนที่/เปลี่ยนไม่ได้	52 26
ประเภท 3 ไม่มีอักษรไทย/ อักษรไทยอยู่ใต้/ ต่ำกว่าต่างประเทศ	200 (ก) (ข)	40 (ก) (ข)	(ก) ข้อความเคลื่อนที่/เปลี่ยนได้ (ข) ข้อความไม่เคลื่อนที่/เปลี่ยนไม่ได้	52 50

*อัตราภาษีป้าย(บาทต่อหน่วย : 500 ตารางเซนติเมตร)**



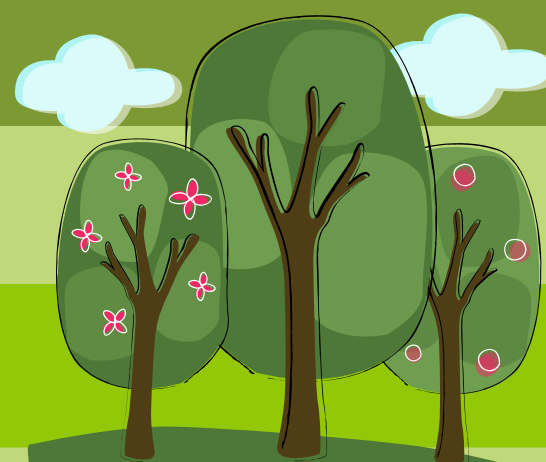
ชำระภาษี : ภายใน 15 วัน นับแต่วันที่ได้รับแจ้งผลการประเมิน

ค่าปรับ : ไม่มายื่นแบบตามกำหนด ปรับ 5,000 - 50,000

เงินเพิ่ม : ไม่ชำระเงินภายใน 15 วัน นับแต่วันรับแจ้งประเมิน

คิดเงินเพิ่ม 2% ของค่าภาษี ต่อเดือน

ผู้เสียภาษี : เจ้าของหรือผู้ครอบครองป้าย



ภาษีที่ดินและสิ่งปลูกสร้าง

ภาษีที่ดินและสิ่งปลูกสร้าง หมายถึง เทศบาล อบต. กทม.

เมืองพัทยา และ อปท.อื่นที่มีกฎหมายจัดตั้ง ยกเว้น อบจ. อปท. มีอำนาจ
จัดเก็บภาษี จากที่ดินและสิ่งปลูกสร้างที่อยู่ในเขต ทรัพย์สินที่ต้องเสียภาษี
ที่ดิน (พื้นที่ดิน พื้นที่ที่เป็นภูเขาและพื้นที่มีน้ำ) สิ่งปลูกสร้าง (โรงเรือน
อาคาร ตึก หรือสิ่งปลูกสร้างอย่างอื่นที่บุคคลอาจเข้าอยู่อาศัยหรือใช้สอยได้
หรือใช้เป็นที่พักสินค้า หรือประกอบการอุตสาหกรรม หรือพาณิชย์กรรม
และห้องชุด หรือแพ ที่ใช้อยู่อาศัยหรือมีไว้เพื่อหาผลประโยชน์ห้องชุด
(ห้องชุดที่ได้ออกหนังสือแสดงกรรมสิทธิ์ห้องชุดแล้ว เช่น คอนโด/อาคารชุด)
อปท. ภาษีที่จัดเก็บได้ให้เป็นรายได้ของ อปท. และกำหนดให้ยกเลิก
กฎหมายที่เกี่ยวข้องดังนี้ พรบ.ภาษีโรงเรือนและที่ดิน พรบ.ภาษีบำรุงท้องที่

ผู้มีหน้าที่เสียภาษีที่ดินและสิ่งปลูกสร้าง

- ผู้เป็นเจ้าของที่ดินหรือสิ่งปลูกสร้าง

- ผู้ครอบครองหรือทำประโยชน์ในที่ดินหรือสิ่งปลูกสร้าง

อันเป็นทรัพย์สินของรัฐ

ระยะเวลาการยื่นแบบและชำระภาษี (เดิม)

(1) อปท. แจ้งประเมินภายในเดือน ก.พ.

(2) ผู้เสียภาษีชำระภาษีภายในเดือน เม.ย.

(3) ไม่ชำระภาษีภายในเดือน เม.ย. (เงินเพิ่มร้อยละ 1 ต่อเดือน)

(4) อปท. มีหนังสือแจ้งเตือนภายใน เดือน พ.ค. ระยะเวลา

ในหนังสือแจ้งเตือนไม่น้อยกว่า 15 วัน (ชำระภาษีหลังเดือน เม.ย. แต่ก่อนมี
หนังสือแจ้งเตือน เสียเบี้ยปรับร้อยละ 10)

(5) ผู้เสียภาษีได้รับหนังสือแจ้งเตือน (ชำระภาษีภายในกำหนดของหนังสือ
แจ้งเตือน เสียเบี้ยปรับร้อยละ 20)

(6) ครบกำหนด 15 วัน ไม่มาชำระภาษีเสียเบี้ยปรับ ร้อยละ 40 ของ
ภาษีค้างชำระ แจ้งลูกหนี้ภาษีดังชำระให้ สำนักงานที่ดินภายในเดือน มิ.ย.

(7) ยึด อาศัย เมื่อพ้นกำหนด 90 วัน นับแต่ได้รับหนังสือแจ้งเตือน

ข่าวประชาสัมพันธ์ภาษาที่ดินและสิ่งปลูกสร้าง และภาษีป้าย

ประจำปี
2567

จดหมายข่าว

เทศบาลตำบลสันโป่ง

ภาษีที่ดินและสิ่งปลูกสร้าง

ตรวจสอบรายการที่ดินและสิ่งปลูกสร้าง	มกราคม	2567
ประกาศราคาประเมิน	มีนาคม	2567
แจ้งราคาประเมิน	เมษายน	2567
ชำระภาษี	มิถุนายน	2567
ผ่อนชำระภาษี	มิถุนายน-สิงหาคม	2567

ประชาสัมพันธ์อัตราภาษีป้าย

ตามกฎหมายกำหนดภาษีป้าย 2563
กำหนดรับชำระภาษีป้าย
ตั้งแต่เดือน มกราคม-มีนาคม ของทุกปี

ลำดับ	ประเภทป้าย	ลักษณะเฉพาะป้าย	อัตราภาษีป้าย/500 ตร
1	ประเภท 1 ภาษาไทยล้วน	ข้อความเคลื่อนที่ได้/เปลี่ยนได้	10 บาท
		ข้อความเคลื่อนที่ไม่ได้/เปลี่ยนไม่ได้	5 บาท
2	ประเภท 2 อักษรไทยปนกับภาษาต่างประเทศ/รูปภาพ/เครื่องหมาย	ข้อความเคลื่อนที่ได้/เปลี่ยนได้	52 บาท
		ข้อความเคลื่อนที่ไม่ได้/เปลี่ยนไม่ได้	26 บาท
3	ประเภท 3 ไม่มีอักษรไทย/อักษรไทยอยู่ต่ำกว่าภาษาต่างประเทศบางส่วน	ข้อความเคลื่อนที่ได้/เปลี่ยนได้	52 บาท
		ข้อความเคลื่อนที่ไม่ได้/เปลี่ยนไม่ได้	50 บาท

หมายเหตุ : เมื่อคำนวณเงินค่าภาษีไม่ถึงป้ายละ 200 ให้เสียภาษีป้ายละ 200 บาท

เบี้ยปรับ

- 10% ของค่าภาษี ชำระก่อนออกหนังสือแจ้งเดือน
- 20% ของค่าภาษี ชำระภายในวันที่กำหนดไว้ในหนังสือแจ้งเดือน
- 40% ของค่าภาษี ชำระเกินวันที่กำหนดไว้ในหนังสือแจ้งเดือน

เงินเพิ่ม

- 1% ของค่าภาษี ต่อเดือนที่ค้างชำระ