



ประกาศเทศบาลตำบลสันป่า

เรื่อง การกำหนดโครงสร้างส่วนราชการและตำแหน่งพนักงานเทศบาล

อาศัยอำนาจตามความในมาตรา ๑๕ และมาตรา ๒๓ แห่งพระราชบัญญัติระเบียบบริหารงานบุคคลส่วนท้องถิ่น พ.ศ. ๒๕๔๒ ประกาศคณะกรรมการกลางพนักงานเทศบาล เรื่อง มาตรฐานทั่วไปเกี่ยวกับโครงสร้างการแบ่งส่วนราชการวิธีการบริหารและการปฏิบัติงานของพนักงานเทศบาลและกิจการอันเกี่ยวกับการบริหารงานบุคคลในเทศบาล ลงวันที่ ๒๒ พฤศจิกายน ๒๕๔๔ ประกาศคณะกรรมการพนักงานเทศบาลจังหวัดเชียงใหม่ เรื่องหลักเกณฑ์การจัดทำแผนอัตรากำลังและการกำหนดตำแหน่งของพนักงานเทศบาล ลงวันที่ ๒๙ พฤศจิกายน ๒๕๔๕ และประกอบกับมติคณะกรรมการพนักงานเทศบาลจังหวัดเชียงใหม่ ในการประชุม ครั้งที่ ๘/๒๕๖๕ เมื่อวันที่ ๒๕ สิงหาคม ๒๕๖๕ จึงประกาศกำหนดโครงสร้างส่วนราชการและตำแหน่งพนักงานเทศบาลดังต่อไปนี้

ลำดับที่	ส่วนราชการ/ตำแหน่ง	เลขที่ตำแหน่ง	ระดับ	จำนวน	หมายเหตุ
๑	ปลัดเทศบาล (นักบริหารงานท้องถิ่น)	๑๓-๒-๐๐-๑๑๐๑-๐๐๑	กลาง	๑	
๒	รองปลัดเทศบาล (นักบริหารงานท้องถิ่น)	๑๓-๒-๐๐-๑๑๐๑-๐๐๑	ต้น	๑	
๓	หน่วยตรวจสอบภายใน (๑๓) นักวิชาการตรวจสอบภายใน	๑๓-๒-๑๓-๓๒๐๕-๐๐๑	ปก/ชก	๑	
๔	สำนักปลัดเทศบาล (๐๑) หัวหน้าสำนักปลัดเทศบาล (นักบริหารงานทั่วไป)	๑๓-๒-๐๑-๒๑๐๑-๐๐๑	กลาง	๑	
๕	หัวหน้าฝ่ายอำนวยการ (นักบริหารงานทั่วไป)	๑๓-๒-๐๑-๒๑๐๑-๐๐๒	ต้น	๑	
๖	หัวหน้าฝ่ายปกครอง (นักบริหารงานทั่วไป)	๑๓-๒-๐๑-๒๑๐๑-๐๐๓	ต้น	๑	
๗	นักจัดการงานทั่วไป	๑๓-๒-๐๑-๓๑๐๑-๐๐๑	ปก/ชก	๑	
๘	นักทรัพยากรบุคคล	๑๓-๒-๐๑-๓๑๐๒-๐๐๑	ปก/ชก	๑	
๙	นิติกร	๑๓-๒-๐๑-๓๑๐๕-๐๐๑	ปก/ชก	๑	
๑๐	นักวิชาการเกษตร	๑๓-๒-๐๑-๓๑๐๑-๐๐๑	ปก/ชก	๑	

ลำดับ ที่	ส่วนราชการ/ตำแหน่ง	เลขที่ตำแหน่ง	ระดับ	จำนวน	หมายเหตุ
๑๑	นักพัฒนาชุมชน	๑๓-๒-๐๑-๓๘๐๑-๐๐๑	ปก/ชก	๑	
๑๒	นักป้องกันบรรเทาสาธารณภัย	๑๓-๒-๐๑-๓๘๑๐-๐๐๑	ปก/ชก	๑	
๑๓	เจ้าพนักงานธุรการ	๑๓-๒-๐๑-๔๑๐๑-๐๐๑	ปง/ชง	๑	
๑๔	เจ้าพนักงานเทศกิจ	๑๓-๒-๐๑-๔๘๐๔-๐๐๑	ปง/ชง	๑	
	พนักงานจ้างตามภารกิจ				
๑๕	ผู้ช่วยนักพัฒนาชุมชน	-	คุณวุฒิ	๑	
๑๖	ผู้ช่วยนักจัดการงานทั่วไป	-	คุณวุฒิ	๑	
๑๗	พนักงานขับเครื่องจักรกล ขนาดเบา	-	ทักษะ	๑	
๑๘	พนักงานขับรถยนต์	-	ทักษะ	๑	
๑๙	พนักงานขับรถยนต์	-	ทักษะ	๑	
๒๐	พนักงานขับรถยนต์	-	ทักษะ	๑	
๒๑	ผู้ช่วยเจ้าพนักงานป้องกัน และบรรเทาสาธารณภัย	-	คุณวุฒิ	๑	
๒๒	ผู้ช่วยเจ้าพนักงานธุรการ	-	คุณวุฒิ	๑	
	พนักงานจ้างทั่วไป				
๒๓	แม่ครัว	-		๑	
๒๔	คนงานทั่วไป	-		๑	
๒๕	คนงานทั่วไป	-		๑	
๒๖	คนงานทั่วไป	-		๑	
๒๗	คนงานทั่วไป	-		๑	
๒๘	คนงานทั่วไป	-		๑	
๒๙	คนงานทั่วไป	-		๑	

ลำดับ ที่	ส่วนราชการ/ตำแหน่ง	เลขที่ตำแหน่ง	ระดับ	จำนวน	หมายเหตุ
	<u>พนักงานจ้างทั่วไป</u>				
๓๐	คนงานทั่วไป	-		๑	
๓๑	คนงานทั่วไป	-		๑	
๓๒	พนักงานดับเพลิง	-		๑	
	<u>กองคลัง (๐๔)</u>				
๓๓	ผู้อำนวยการกองคลัง (นักบริหารงานการคลัง)	๑๓-๒-๐๔-๒๑๐๒-๐๐๑	ต้น	๑	
๓๔	หัวหน้าฝ่ายบริหารงานคลัง (นักบริหารงานการคลัง)	๑๓-๒-๐๔-๒๑๐๒-๐๐๒	ต้น	๑	
๓๕	นักวิชาการเงินและบัญชี	๑๓-๒-๐๔-๓๒๐๑-๐๐๑	ปก/ชก	๑	
๓๖	นักวิชาการพัสดุ	๑๓-๒-๐๔-๓๒๐๔-๐๐๑	ปก/ชก	๑	
๓๗	เจ้าพนักงานพัสดุ	๑๓-๒-๐๔-๔๒๐๓-๐๐๑	ปง/ชง	๑	
๓๘	เจ้าพนักงานจัดเก็บรายได้	๑๓-๒-๐๔-๔๒๐๔-๐๐๑	ปง/ชง	๑	
	<u>พนักงานจ้างตามภารกิจ</u>				
๓๙	ผู้ช่วยเจ้าพนักงานจัดเก็บรายได้	-	คุณวุฒิ	๑	
	<u>พนักงานจ้างทั่วไป</u>				
๔๐	คนงานทั่วไป	-		๑	
๔๑	คนงานทั่วไป	-		๑	
๔๒	คนงานทั่วไป	-		๑	
	<u>กองช่าง (๐๕)</u>				
๔๓	ผู้อำนวยการกองช่าง (นักบริหารงานช่าง)	๑๓-๒-๐๕-๒๑๐๓-๐๐๑	ต้น	๑	
๔๔	หัวหน้าฝ่ายแบบแผนและ ก่อสร้าง (นักบริหารงานช่าง)	๑๓-๒-๐๕-๒๑๐๓-๐๐๒	ต้น	๑	
๔๕	นายช่างโยธา	๑๓-๒-๐๕-๔๗๐๑-๐๐๑	ปง/ชง	๑	

ลำดับ ที่	ส่วนราชการ/ตำแหน่ง	เลขที่ตำแหน่ง	ระดับ	จำนวน	หมายเหตุ
๔๖	นายช่างโยธา	๑๓-๒-๐๕-๔๗๐๑-๐๐๒	ปง/ชง	๑	
๔๗	นายช่างไฟฟ้า	๑๓-๒-๐๕-๔๗๐๖-๐๐๑	ปง/ชง	๑	
๔๘	นักจัดการงานทั่วไป	๑๓-๒-๐๑-๓๑๐๑-๐๐๒	ปก/ชก	๑	
	<u>พนักงานจ้างตามภารกิจ</u>				
๔๙	พนักงานขับเครื่องจักรกล ขนาดเบา	-	ทักษะ	๑	
๕๐	ผู้ช่วยนายช่างโยธา	-	คุณวุฒิ	๑	
๕๑	ผู้ช่วยนายช่างโยธา	-	คุณวุฒิ	๑	
	<u>พนักงานจ้างทั่วไป</u>				
๕๒	คนงานทั่วไป	-		๑	
๕๓	คนงานทั่วไป	-		๑	
๕๔	คนงานทั่วไป	-		๑	
๕๕	คนงานทั่วไป	-		๑	
๕๖	คนงานทั่วไป	-		๑	
	<u>กองสาธารณสุขและ สิ่งแวดล้อม (๐๖)</u>				
๕๗	ผู้อำนวยการกองสาธารณสุข และสิ่งแวดล้อม (นักบริหารงานสาธารณสุข)	๑๓-๒-๐๖-๒๑๐๔-๐๐๑	ต้น	๑	
๕๘	หัวหน้าฝ่ายบริหารงาน สาธารณสุขและสิ่งแวดล้อม (นักบริหารงานสาธารณสุข)	๑๓-๒-๐๖-๒๑๐๔-๐๐๒	ต้น	๑	
๕๙	นักวิชาการสุขาภิบาล	๑๓-๒-๐๖-๓๖๐๖-๐๐๑	ปก/ชก	๑	
๖๐	เจ้าพนักงานธุรการ	๑๓-๒-๐๑-๔๑๐๑-๐๐๒	ปง/ชง	๑	

ลำดับ ที่	ส่วนราชการ/ตำแหน่ง	เลขที่ตำแหน่ง	ระดับ	จำนวน	หมายเหตุ
	<u>พนักงานจ้างตามภารกิจ</u>				
๖๑	พนักงานขับเครื่องจักรกล ขนาดเบา	-	ทักษะ	๑	
	<u>พนักงานจ้างทั่วไป</u>				
๖๒	คนงานทั่วไป	-		๑	
๖๓	คนงานทั่วไป	-		๑	
๖๔	คนงานทั่วไป	-		๑	
	<u>กองยุทธศาสตร์และ งบประมาณ (๐๗)</u>				
๖๕	ผู้อำนวยการกองยุทธศาสตร์ และงบประมาณ (นักบริหารงานทั่วไป)	๑๓-๒-๐๗-๒๑๐๑-๐๐๔	ต้น	๑	
๖๖	นักวิเคราะห์นโยบายและแผน	๑๓-๒-๐๗-๓๑๐๓-๐๐๑	ปก/ชก	๑	
๖๗	นักประชาสัมพันธ์	๑๓-๒-๐๗-๓๓๐๑-๐๐๑	ปก/ชก	๑	
๖๘	เจ้าพนักงานธุรการ	๑๓-๒-๐๗-๔๑๐๑-๐๐๓	ปง/ชง	๑	
	<u>พนักงานจ้างตามภารกิจ</u>				
๖๙	ผู้ช่วยเจ้าพนักงาน ประชาสัมพันธ์	-	คุณวุฒิ	๑	
	<u>กองการศึกษา (๐๘)</u>				
๗๐	ผอ.กองการศึกษา (นักบริหารงานการศึกษา)	๑๓-๒-๐๘-๒๑๐๗-๐๐๑	ต้น	๑	
๗๑	หัวหน้าฝ่ายบริหารการศึกษา (นักบริหารงานการศึกษา)	๑๓-๒-๐๘-๒๑๐๗-๐๐๒	ต้น	๑	
๗๒	นักวิชาการศึกษา	๑๓-๒-๐๘-๓๘๐๓-๐๐๑	ปก/ชก	๑	
๗๓	เจ้าพนักงานธุรการ	๑๓-๒-๐๘-๔๑๐๑-๐๐๔	ปง/ชง	๑	

ลำดับ ที่	ส่วนราชการ/ตำแหน่ง	เลขที่ตำแหน่ง	ระดับ	จำนวน	หมายเหตุ
	พนักงานจ้างตามภารกิจ				
๗๔	ผู้ช่วยเจ้าพนักงานธุรการ	-	คุณวุฒิ	๑	
	พนักงานจ้างทั่วไป				
๗๕	คนงานทั่วไป	-		๑	
๗๖	คนงานทั่วไป	-		๑	
๗๗	คนงานทั่วไป	-		๑	
	สถานศึกษา ศูนย์พัฒนาเด็กเล็กเทศบาลตำบลสันโป่ง				
๗๘	ครู	๑๓-๒-๐๘-๖๖๐๐-๓๙๙	คศ.๒	๑	
๗๙	ครู	๑๓-๒-๐๘-๖๖๐๐-๔๐๐	คศ.๑	๑	
	พนักงานจ้างตามภารกิจ				
๘๐	ผู้ช่วยครูผู้ดูแลเด็ก	-		๑	
	สถานศึกษา โรงเรียนอนุบาลเทศบาลตำบลสันโป่ง				
๘๑	ผู้อำนวยการสถานศึกษา	๑๓-๒-๐๘-๕๕๐๐-๕๗๒	คศ.๒	๑	
๘๒	ครู	๑๓-๒-๐๘-๕๕๐๐-๕๗๓	คศ.๑	๑	
๘๓	ครู	๑๓-๒-๐๘-๕๕๐๐-๕๗๔	คศ.๑	๑	
๘๔	ครู	๑๓-๒-๐๘-๕๕๐๐-๕๗๕	คศ.๑	๑	
๘๕	ครู	๑๓-๒-๐๘-๕๕๐๐-๕๗๖	คศ.๑	๑	
	พนักงานจ้างตามภารกิจ				
๘๘	บุคลากรสนับสนุนการสอน	-		๑	
๘๗	ผู้ช่วยครู	-		๑	
๘๘	ผู้ช่วยครู	-		๑	
๘๘	ผู้ช่วยครู	-		๑	

ลำดับ ที่	ส่วนราชการ/ตำแหน่ง	เลขที่ตำแหน่ง	ระดับ	จำนวน	หมายเหตุ
	พนักงานจ้างทั่วไป				
๘๘	ภารโรง			๑	

ประกาศ ณ วันที่ ๒๖ สิงหาคม พ.ศ. ๒๕๖๕



(นายสมพชร มุลเมฆ)

รองนายกเทศมนตรี รักษาการแทน

นายกเทศมนตรีตำบลสันโป่ง



ประกาศเทศบาลตำบลสันโป่ง
เรื่อง การจัดตั้งกองยุทธศาสตร์และงบประมาณ

อาศัยอำนาจตามความในมาตรา ๔๘ อัญฎารส แห่งพระราชบัญญัติเทศบาล พ.ศ. ๒๔๙๖ และแก้ไขเพิ่มเติมถึง (ฉบับที่ ๑๔) พ.ศ. ๒๕๖๒ และข้อ ๒๕๒ ข้อ ๒๕๓ ข้อ ๒๕๔ ข้อ ๒๕๕ ข้อ ๒๕๖ ข้อ ๒๕๗ ข้อ ๒๕๘ แห่งประกาศคณะกรรมการพนักงานเทศบาล ลงวันที่ ๒๙ พฤศจิกายน ๒๕๔๕ ประกอบกับมติคณะกรรมการพนักงานเทศบาลจังหวัดเชียงใหม่ ในการประชุมครั้งที่ ๘/๒๕๖๕ เมื่อวันที่ ๒๕ สิงหาคม ๒๕๖๕ มีมติเห็นชอบการจัดตั้งส่วนราชการใหม่ “กองยุทธศาสตร์และงบประมาณ” เทศบาลตำบลสันโป่ง และกำหนดตำแหน่งพร้อมทั้งเห็นชอบให้ปรับปรุงตำแหน่งตามที่เสนอขอ

มีหน้าที่ความรับผิดชอบเกี่ยวกับ งานวิเคราะห์นโยบายและแผนงานยุทธศาสตร์ของเทศบาล งานจัดทำแผนพัฒนาเทศบาล งานส่งเสริมการมีส่วนร่วมของประชาชน ในการพัฒนาท้องถิ่น งานประสานการจัดทำแผนพัฒนาจังหวัด งานคณะกรรมการพัฒนาเทศบาลงานคณะกรรมการจัดทำแผนพัฒนาเทศบาล งานงบประมาณ งานเสนอแนะขอรับการจัดสรรเงินอุดหนุนของเทศบาล งานจัดทำข้อบัญญัติเทศบาล งบประมาณรายจ่ายประจำปีและฉบับเพิ่มเติม (ถ้ามี) งานตรวจติดตามและประเมินผลแผนงานและโครงการ งานประชาสัมพันธ์ งานบริการและเผยแพร่วิชาการ งานสถิติข้อมูล งานสารสนเทศ งานจัดทำและพัฒนาระบบข้อมูลสารสนเทศของเทศบาล งานบริการข้อมูล สถิติ ช่วยเหลือให้คำแนะนำทางวิชาการ งานอื่น ๆ ที่เกี่ยวข้อง และที่ได้รับมอบหมายโดยแบ่งส่วนราชการภายในออกเป็น ๓ งาน ดังนี้

๑. งานวิเคราะห์นโยบายและแผน มีหน้าที่เกี่ยวกับ

- (๑) งานรวบรวมวิเคราะห์และให้บริการข้อมูลสถิติที่จำเป็นต้องนำมาใช้ในการวางแผนและการประเมินผลตามแผนทุกระดับ
- (๒) งานจัดเตรียมเอกสารที่ใช้ประกอบการพิจารณาวางแผนของเทศบาลและหน่วยงานหรือองค์กรที่เกี่ยวข้อง
- (๓) งานวิเคราะห์และพยากรณ์การเจริญเติบโตของประชากรในเขตเมืองและความพอเพียงของบริการสาธารณูปโภคหลัก
- (๔) งานวิเคราะห์และคาดคะเนรายได้ - รายจ่าย ของเทศบาลในอนาคต
- (๕) งานจัดทำและเรียบเรียงแผนพัฒนา การกำหนดเค้าโครงของแผนพัฒนาระยะปานกลางและแผนประจำปี
- (๖) งานวิเคราะห์ความเหมาะสม ของโครงการเพื่อสนองหน่วยงานหรือ องค์กรที่เกี่ยวข้อง
- (๗) งานประสานงานกับหน่วยงานในเทศบาลและหน่วยงานที่เสนอบริการสาธารณูปการในเขตเทศบาลและหน่วยงานใกล้เคียงเกี่ยวกับการวางแผนพัฒนา การปฏิบัติตามแผนและการประเมินผลงานตามแผน

(๘) งานศึกษาวิเคราะห์และวิจัยปัญหาทั้งในด้านการปกครอง การบริหารและการปฏิบัติงานของเทศบาล รวมทั้งเสนอแนะแนวทางแก้ไขปรับปรุงและพัฒนาในเรื่องดังกล่าวให้มีประสิทธิภาพยิ่งขึ้น

(๙) งานกำหนดนโยบาย และรับผิดชอบในการติดตามประเมินผลการปฏิบัติงานของหน่วยงานภายในเทศบาล

(๑๐) งานติดตามประเมินผลการดำเนินงานตามแผนพัฒนาเทศบาล

(๑๑) งานติดตามและประเมินผลการดำเนินงานโครงการพิเศษและตามนโยบายของทางราชการ

(๑๒) งานจัดเตรียมเอกสารแนวทาง ในการปฏิบัติงานประจำปีให้หน่วยงานต่างๆ ทราบและดำเนินการ

(๑๓) งานอื่นที่เกี่ยวข้องหรือตามที่ได้รับมอบหมาย

๒. งานจัดทำงบประมาณ มีหน้าที่เกี่ยวกับ

(๑) งานรวบรวมข้อมูลสถิติและวิเคราะห์งบประมาณ

(๒) งานเสนอแนะและให้คำปรึกษาแนะนำเกี่ยวกับการจัดทำงบประมาณ

(๓) งานจัดทำงบประมาณรายจ่ายประจำปีของเทศบาล และงบประมาณรายจ่ายเพิ่มเติม

(๔) งานศึกษาหาหลักฐานรายได้ใหม่ ๆ ของเทศบาล

(๕) งานอื่นที่เกี่ยวข้องหรือตามที่ได้รับมอบหมาย

๓. งานบริการและเผยแพร่วิชาการ มีหน้าที่เกี่ยวกับ

(๑) งานเผยแพร่ข่าวสารของเทศบาล

(๒) งานเผยแพร่สนับสนุนผลงาน นโยบายของเทศบาล จังหวัด และรัฐบาล

(๓) งานเผยแพร่ศิลปวัฒนธรรมของชาติและท้องถิ่น

(๔) งานศึกษา วิเคราะห์ วิจัย วางแผนด้านประชาสัมพันธ์ โดยรวบรวมข้อคิดเห็นของประชาชน หรือปัญหาข้อขัดข้องต่างๆ ที่เกี่ยวกับงานในหน้าที่เพื่อเสนอแนะฝ่ายบริหารพิจารณาวางแผนหลักเกณฑ์ปรับปรุงและแก้ไขระเบียบวิธีการปฏิบัติงานให้เหมาะสมและสัมพันธ์กับนโยบายของประเทศ

(๕) งานรวบรวมข้อมูลสถิติต่าง ๆ เพื่อประโยชน์ในการประชาสัมพันธ์

(๖) งานสารนิเทศ

(๗) งานอื่นที่เกี่ยวข้องหรือตามที่ได้รับมอบหมาย

ทั้งนี้ ตั้งแต่บัดนี้เป็นต้นไป

ประกาศ ณ วันที่ ๒๖ เดือน สิงหาคม พ.ศ. ๒๕๖๕



(นายสมเพชร มูลเมฆ)

รองนายกเทศมนตรี รักษาราชการแทน

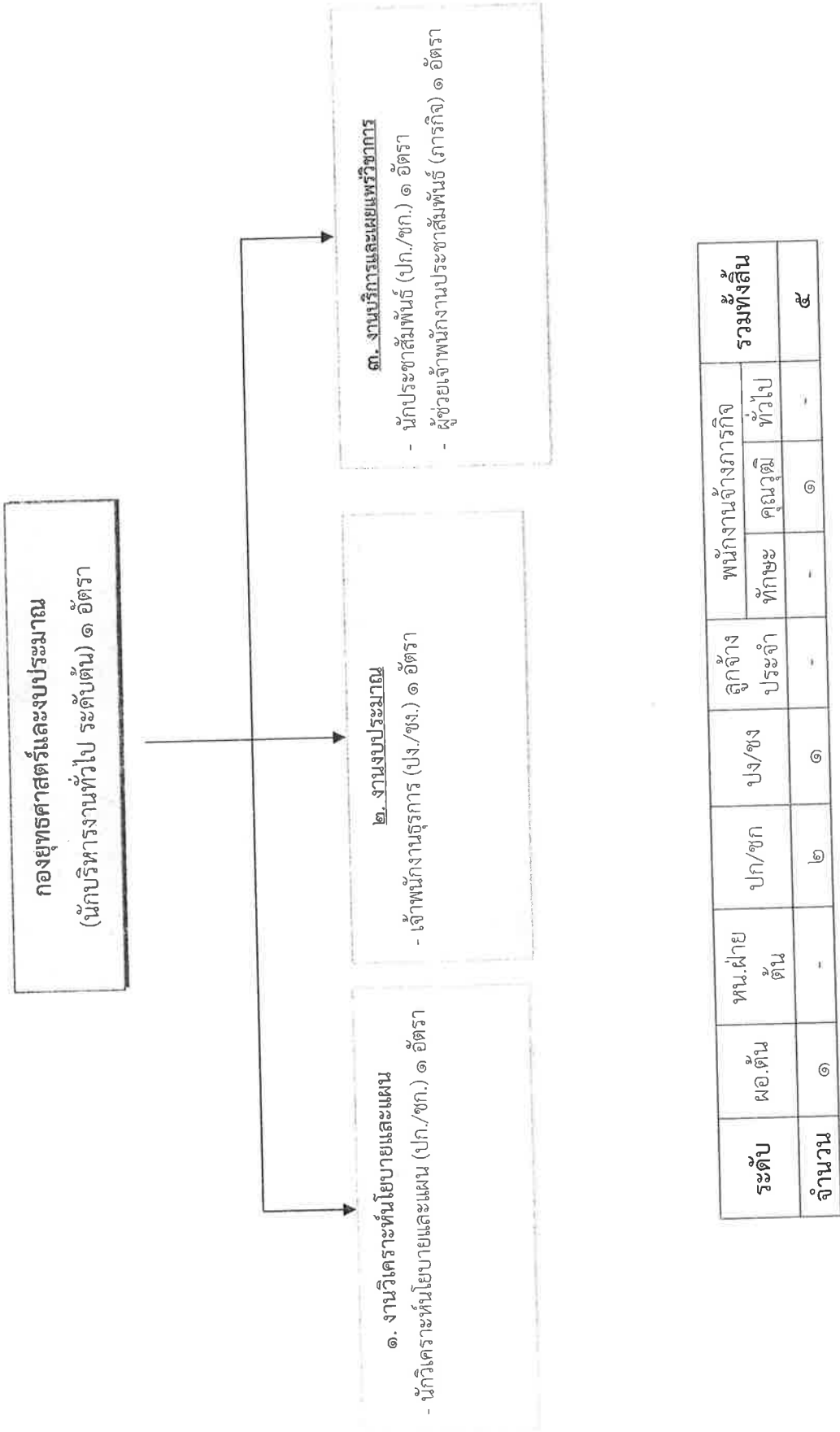
นายกเทศมนตรีตำบลสันป่า

จำนวนบุคลากรที่ขอกำหนด

การกำหนดกรอบอัตรากำลังทั้งหมดของกองยุทธศาสตร์และงบประมาณ
จำนวนทั้งสิ้น ๕ อัตรา ดังต่อไปนี้

ลำดับ ที่	ตำแหน่ง	จำนวน		หมายเหตุ
		เดิม	ใหม่	
๑	ผู้อำนวยการกองยุทธศาสตร์และงบประมาณ (นักบริหารงานทั่วไป ระดับต้น)	-	๑	กำหนดอัตราใหม่
๒	นักวิเคราะห์นโยบายและแผนชำนาญการ	๑	๑	ตัดโอนจากสำนักปลัด
๓	นักประชาสัมพันธ์ปฏิบัติการ	๑	๑	ตัดโอนจากสำนักปลัด
๔	เจ้าพนักงานธุรการชำนาญงาน	๑	๑	ตัดโอนจากกองคลัง
๕	ผู้ช่วยเจ้าพนักงานประชาสัมพันธ์ (ภารกิจ)	๑	๑	ตัดโอนจากสำนักปลัด
รวมทั้งสิ้น		๔	๕	

โครงสร้างกองยุทธศาสตร์และงบประมาณ



ระดับ	ผอ.ต้น	หน.ฝ่ายต้น	ปก/ชก	บง/ชง	ลูกจ้างประจำ	พนักงานจ้างภารกิจ		รวมทั้งสิ้น
						ทักษะ	คุณวุฒิทั่วไป	
จำนวน	๑	-	๒	๑	-	๑	-	๕



คำสั่งเทศบาลตำบลสันโป่ง
ที่ ๕๐๖ /๒๕๖๕
เรื่อง ให้โอนพนักงานเทศบาลและพนักงานจ้าง

อาศัยอำนาจตามความในมาตรา ๔๘ เตรส แห่งพระราชบัญญัติเทศบาล พ.ศ.๒๕๔๖ แก้ไขเพิ่มเติม ถึงฉบับที่ ๑๔ (พ.ศ.๒๕๖๒) มาตรา ๑๕ และมาตรา ๒๓ แห่งพระราชบัญญัติระเบียบบริหารงานบุคคลส่วนท้องถิ่น พ.ศ. ๒๕๔๒ ประกาศคณะกรรมการกลางพนักงานเทศบาล เรื่อง มาตรฐานทั่วไปเกี่ยวกับโครงสร้างการแบ่งส่วนราชการวิธีการบริหารและการปฏิบัติงานของพนักงานเทศบาลและกิจการอันเกี่ยวกับการบริหารงานบุคคลในเทศบาล ลงวันที่ ๒๒ พฤศจิกายน ๒๕๔๔ และแก้ไขถึง (ฉบับที่ ๔) พ.ศ.๒๕๖๔ ประกาศคณะกรรมการพนักงานเทศบาลเชียงใหม่ เรื่อง หลักเกณฑ์และเงื่อนไขเกี่ยวกับโครงสร้างส่วนราชการ และระดับตำแหน่งของเทศบาล (ฉบับที่ ๒) พ.ศ.๒๕๖๓ ประกอบกับมติคณะกรรมการพนักงานเทศบาลเชียงใหม่ ครั้งที่ ๘/๒๕๖๕ เมื่อวันที่ ๒๕ สิงหาคม ๒๕๖๕ มีมติเห็นชอบการจัดตั้งส่วนราชการใหม่ “กองยุทธศาสตร์และงบประมาณ” เทศบาลตำบลสันโป่ง และกำหนดตำแหน่งพร้อมทั้งเห็นชอบให้ปรับปรุงตำแหน่งตามที่เสนอขอ และประกาศเทศบาลตำบลสันโป่ง เรื่อง การจัดตั้งกองยุทธศาสตร์และงบประมาณ ลงวันที่ ๒๖ สิงหาคม ๒๕๖๕

จึงให้โอนพนักงานเทศบาลและพนักงานจ้าง ไปสังกัดกองยุทธศาสตร์และงบประมาณ จำนวนทั้งสิ้น ๔ อัตรา รายละเอียดแนบท้ายคำสั่งนี้

ทั้งนี้ ตั้งแต่วันที่ ๒๖ สิงหาคม พ.ศ. ๒๕๖๕ เป็นต้นไป

สั่ง ณ วันที่ ๒๖ เดือน สิงหาคม พ.ศ. ๒๕๖๕

(นายสมเพชร มูลเมฆ)

รองนายกเทศมนตรี รักษาการแทน

นายกเทศมนตรีตำบลสันโป่ง

รายละเอียดแบบท้ายคำสั่งที่ /๒๕๖๕ ลงวันที่ ๒๖ สิงหาคม พ.ศ. ๒๕๖๕
เรื่อง ให้โอนพนักงานเทศบาลและพนักงานจ้าง

ลำดับ ที่	สังกัดเดิม		สังกัดใหม่ กองยุทธศาสตร์และงบประมาณ	หมายเหตุ
	ชื่อ - สกุล	ตำแหน่ง/เลขที่ตำแหน่งเดิม		
๑	-	-	ตำแหน่ง/เลขที่ตำแหน่งใหม่ ผู้อำนวยการกองยุทธศาสตร์และงบประมาณ (นักบริหารงานทั่วไป ระดับต้น) ๑๓-๒-๐๗-๒๑๑๑-๐๐๔	กำหนดอัตราใหม่ รับโอน
๒	นางวาสนา ไชยดวงแก้ว	นักวิเคราะห์นโยบายและแผนชำนาญการ ๑๓-๒-๐๑-๓๑๑๓-๐๐๑	นักวิเคราะห์นโยบายและแผนชำนาญการ ๑๓-๒-๐๗-๓๑๑๓-๐๐๑	ตัดโอนจาก สำนักปลัดเทศบาล
๓	นางสาววราพร วรรณพรหม	นักประชาสัมพันธ์ปฏิบัติการ ๑๓-๒-๐๑-๓๓๐๑-๐๐๑	นักประชาสัมพันธ์ปฏิบัติการ ๑๓-๒-๐๗-๓๓๐๑-๐๐๑	ตัดโอนจาก สำนักปลัดเทศบาล
๔	นางสาวเชติการ โสहनันท์	เจ้าพนักงานธุรการชำนาญงาน ๑๓-๒-๐๔-๔๑๑๑-๐๐๓	เจ้าพนักงานธุรการชำนาญงาน ๑๓-๒-๐๗-๔๑๑๑-๐๐๓	ตัดโอนจาก กองคลัง
๕	นางสาวทัศนีย์ ภูประจักษ์ศิลป์	ผู้ช่วยเจ้าพนักงานประชาสัมพันธ์ (ภารกิจ)	ผู้ช่วยเจ้าพนักงานประชาสัมพันธ์ (ภารกิจ)	ตัดโอนจาก สำนักปลัดเทศบาล