

สบ  น.การศึกษา  
 น.เกษตร  กองยุทธศาสตร์ฯ  
 น.วิ.  น.สาธารณสุข  
 (ลงชื่อ) .....  
 ..... / ..... / .....  
 ที่ ชม ๐๗๐๘/ว ๒๕๖๘



เทศบาลตำบลสันโป่ง  
 เลขที่รับ..... ๓๕๖๕  
 วันที่รับ..... ๑๐ พ.ค. ๒๕๖๘  
 เวลา.....  
 สำนักงานเกษตรอำเภอแมริม  
 ถนนเชียงใหม่ - ผาง ชม. ๕๐๑๘๐

สำนักปลัดเทศบาล  
 เลขที่รับ..... ๑๒๓๕  
 วันที่รับ..... ๑๐ พ.ค. ๒๕๖๘  
 เวลา.....

๖ ตุลาคม ๒๕๖๘

เรื่อง ขอบความอนุเคราะห์แจ้งเตือนการระบาดศัตรูพืชในนาข้าว  
 เรียน ตามรายชื่อแนบท้าย

- สิ่งที่ส่งมาด้วย ๑. รายชื่อแนบท้าย จำนวน ๑ ฉบับ  
 ๒. แนวทางการป้องกันกำจัดโรคไหม้ข้าว จำนวน ๑ ฉบับ

ด้วยสำนักงานเกษตรอำเภอแมริม พบการระบาดของโรคไหม้ข้าวที่เกิดจากเชื้อรา *Pyricularia oryzae* ทำให้เกิดอาการใบมีแผลคล้ายรูปตา มีสีน้ำตาลเทาตรงกลาง หากรุนแรงกล้าข้าวจะแห้งตาย ในระยะแตกกอแผลจะใหญ่ขึ้นขยายติดกันและใบจะหลุดจากกาบ หากเกิดที่คอรวงจะทำให้รวงข้าวเปราะหักง่าย และรวงร่วง ปัจจัยเสี่ยงได้แก่ พันธุ์ข้าวอ่อนแอ สภาพอากาศชื้น อุณหภูมิเหมาะสมและการใส่ปุ๋ยไนโตรเจนสูง ดังนั้นเพื่อให้การป้องกันกำจัดโรคไหม้ข้าวเป็นไปอย่างมีประสิทธิภาพสูงสุด

ในการนี้ สำนักงานเกษตรอำเภอแมริม ขอบความอนุเคราะห์ท่านประชาสัมพันธ์แนวทางการป้องกันกำจัดโรคไหม้ข้าว ให้แก่เกษตรกรในพื้นที่ตำบลของท่านได้รับทราบอย่างทั่วถึง รายละเอียดตามสิ่งที่ส่งมาด้วยนี้

จึงเรียนมาเพื่อโปรดพิจารณาและขอขอบคุณมา ณ โอกาสนี้

เรียน นายกเทศมนตรีตำบลสันโป่ง  
 - สำนักเกษตรอำเภอแมริม ขอประชาสัมพันธ์  
 แนวทางการป้องกันกำจัดโรคไหม้ข้าว ในนาเกษตรกร  
 ในพื้นที่ รับผิดชอบตามสิ่งที่ส่งมาด้วย  
 ที่ส่งมาด้วย  
 (นางสาวณัฐนันท์ ไกรศรีพันธุ์)  
 นักวิชาการเกษตรปฏิบัติการ

ขอแสดงความนับถือ  
  
 (นางรัชนิวรรณ เป็งพรม)  
 เกษตรอำเภอแมริม

สำนักงานเกษตรอำเภอแมริม  
 โทร. ๐-๕๓๒๙-๗๓๒๓  
 E-mail : maerim.cnx@doae.go.th





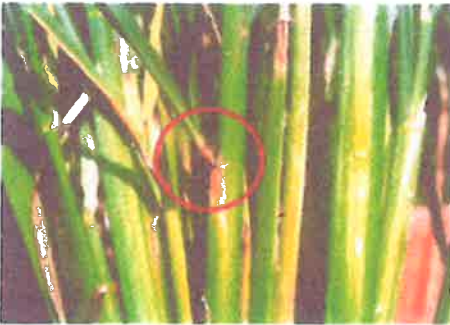
# โรคไหม้ข้าว

เชื้อสาเหตุ : เชื้อรา *Pyricularia oryzae*

## ลักษณะอาการ

ระยะกล้า ใบมีแผลจุดสีน้ำตาลคล้ายรูปตา มีสีเทา อยู่ตรงกลางแผล ความกว้างของแผลประมาณ 2 - 5 มม. และความยาวประมาณ 10 - 15 มม. แผลสามารถขยายลุกลามและกระจายทั่วบริเวณใบ ถ้าโรครุนแรงกล้าข้าวจะแห้งพุบตาย อาการคล้ายถูกไฟไหม้

ระยะแตกกอ อาการพบได้ที่ใบ ข้อต่อของใบ และข้อต่อของลำต้น ขนาดแผลจะใหญ่กว่าที่พบในระยะกล้า แผลลุกลามติดต่อกันได้ที่บริเวณข้อต่อ ใบจะมีลักษณะแผลซ้ำสีน้ำตาลดำ และมีกลิ่นหุดจากกาบใบ



ระยะออกรวง (โรคไหม้คอรวง หรือ โรคเน่าคอรวง) ข้าวที่เริ่มให้รวง เมื่อถูกเชื้อราเข้าทำลาย เมล็ดจะลีบ หากเป็นโรคตอนใกล้เก็บเกี่ยว จะปรากฏรอยแผลซ้ำสีน้ำตาลที่บริเวณคอรวง ทำให้เปราะหักง่าย รวงข้าวร่วงหล่นเสียหาย



## การแพร่ระบาด

พบโรคในแปลงนาที่ปลูกข้าวหนาแน่น ทำให้ยับยั้งลมใส่ปุ๋ยอัตราสูง สภาพอากาศร้อนตอนกลางวัน และชื้นจัดตอนกลางคืน โดยกระแสลมแรงจะเป็นตัวช่วยในการแพร่กระจายโรคได้ดี



## แนะนำวิธีการป้องกันกำจัด ดังนี้

1. ปลูกเมล็ดพันธุ์ด้วยสารป้องกันกำจัดเชื้อรา เช่น ไตรโซคลาโซล คาซูกาไมซิน คาร์เบนดาซิม โพรคลอราซ ตามอัตราที่ฉลากระบุ
2. หว่านเมล็ดพันธุ์ในอัตราที่เหมาะสม คือ 15 - 20 กก. ต่อไร่ ในแปลงควรมีการถ่ายเทอากาศได้ดี และไม่ควรรไฝปุ๋ยไนโตรเจนสูงเกินไป ถ้าสูงถึง 50 กก.ต่อไร่ โรคไหม้จะพัฒนาอย่างรวดเร็ว
3. สำรวจแปลงนาอย่างสม่ำเสมอ ถ้าพบอาการของโรค ควรปฏิบัติ ดังนี้
  - พ่นเชื้อบีเอส (บาซิลลัส ซับทีลิส) อัตราตามคำแนะนำในฉลาก
  - พ่นเชื้อไตรโคเดอร์มาอัตรา 1 กก.ต่อน้ำ 200 ลิตร
4. หากพบการระบาดของโรค โดยพบแผลโรคไหม้เฉลี่ย 2 - 3 แผลต่อใบ ควรฉีดพ่นสารป้องกันกำจัดเชื้อรา เช่น ไตรโซคลาโซล คาซูกาไมซิน อิติเฟนฟอส ไอโซโพรโทไอลีน คาร์เบนดาซิม ตามอัตราที่ฉลากระบุ
5. ใช้พันธุ์ต้านทานต่อโรคไหม้
  - ภาคกลาง เช่น สุพรรณบุรี 1 สุพรรณบุรี 60 ปราชญ์บุรี 1 พลายงาม ข้าวเจ้าหอมพิษณุโลก 1
  - ภาคเหนือ และตะวันออกเฉียงเหนือ เช่น ข้าวเจ้าหอมพิษณุโลก 1 สุรินทร์ 1 เหนียวอุบล 2 สันป่าตอง 1 ทางยี 71 กุเมืองหลวง ชาวโป่งไคร้ น้ำรุ
  - ภาคใต้ เช่น ดอกพะยอม กข 55

